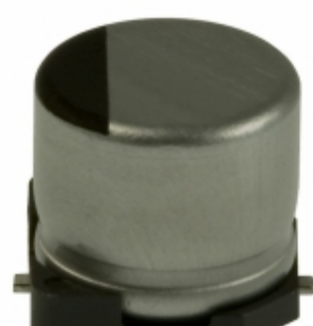


## EEE-1EA330SP



Obrázky jsou pouze orientační.  
Podrobné informace o produktu naleznete v části Technické údaje produktu.  
**Koupit EEE-1EA330SP s důvěrou od Component-World.HK, 1 rok záruka**

**Panasonic**

**Part Number:** [EEE-1EA330SP](#)

**Výrobce:** [Panasonic](#)

**Popis:** CAP ALUM 33UF 20% 25V SMD

**Datový list:** [S Series, Type V](#)

[Aluminum Elect Caps, Part Number System](#)

**RoHS Status:** Bez olova / V souladu RoHS

**Ship From:** Hong Kong

**Shipment Way:** DHL/Fedex/TNT/UPS/EMS

[Request For Quotation](#)

### PARAMETR PRODUKTU

<b>Part Number</b>	EEE-1EA330SP	<b>Výrobce</b>	<a href="#">Panasonic</a>
<b>Popis</b>	CAP ALUM 33UF 20% 25V SMD	<b>Stav volného vedení / RoHS</b>	Bez olova / V souladu RoHS
<b>Dostupné množství</b>	580599 pcs	<b>Datový list</b>	<a href="#">S Series, Type V</a> <a href="#">Aluminum Elect Caps, Part Number System</a>
<b>Kategorie</b>	<a href="#">Kondenzátory</a>	<b>Napětí - Jmenovitá</b>	25V
<b>Tolerance</b>	±20%	<b>Povrchová montáž Land Velikost</b>	0.260" L x 0.260" W (6.60mm x 6.60mm)
<b>Velikost / Rozměry</b>	0.248" Dia (6.30mm)	<b>Série</b>	S
<b>Ripple Current @ Low Frequency</b>	65mA @ 120Hz	<b>Ripple Current @ Vysoká frekvence</b>	110.5mA @ 10kHz
<b>hodnocení</b>	AEC-Q200	<b>Polarizace</b>	Polar
<b>Obal</b>	Original-Reel®	<b>Paket / krabice</b>	Radial, Can - SMD
<b>Ostatní jména</b>	PCE3903DKR	<b>Provozní teplota</b>	-40°C ~ 85°C
<b>Typ montáže</b>	Surface Mount	<b>Úroveň citlivosti na vlhkost (MSL)</b>	1 (Unlimited)
<b>Výrobní standardní doba výroby</b>	21 Weeks	<b>Životnost @ Temp.</b>	2000 Hrs @ 85°C
<b>Rozestup vývodů</b>	-	<b>Stav volného vedení / RoHS</b>	Lead free / RoHS Compliant
<b>Výška - Sedící (Max)</b>	0.213" (5.40mm)	<b>ESR (Equivalent Resistance Series)</b>	-
<b>Detailní popis</b>	33µF 25V Aluminum Electrolytic Capacitors Radial, Can - SMD 2000 Hrs @ 85°C	<b>kapacitní</b>	33µF
<b>Aplikace</b>	Automotive		

Component-World.com je spolehlivý distributor elektronických součástek. Specializujeme se na všechny elektronické komponenty řady Panasonic. Máme 580599 kusy Panasonic EEE-1EA330SP na skladě dostupných. Vyžádejte si citát z distributora součástí elektroniky na Component-World.com, náš prodejní tým vás bude kontaktovat do 24 hodin.

RFQ Email: [info@Components-World.com](mailto:info@Components-World.com)

### SOUVISEJÍCÍ PRODUKTY

	<b>Část#: <a href="#">EEE-1EA220WAR</a></b> Popis: CAP ALUM 22UF 20% 25V SMD	<b>Výrobci:</b> <a href="#">Panasonic</a>	<a href="#">Dotaz</a>
	<b>Část#: <a href="#">EEE-1EA221UAP</a></b> Popis: CAP ALUM 220UF 20% 25V SMD	<b>Výrobci:</b> <a href="#">Panasonic</a>	<a href="#">Dotaz</a>
	<b>Část#: <a href="#">EEE-1EA331UP</a></b> Popis: CAP ALUM 330UF 20% 25V SMD	<b>Výrobci:</b> <a href="#">Panasonic</a>	<a href="#">Dotaz</a>
	<b>Část#: <a href="#">EEE-1EA331AP</a></b> Popis: CAP ALUM 330UF 20% 25V SMD	<b>Výrobci:</b> <a href="#">Panasonic</a>	<a href="#">Dotaz</a>
	<b>Část#: <a href="#">EEE-1EA220WR</a></b> Popis: CAP ALUM 22UF 20% 25V SMD	<b>Výrobci:</b> <a href="#">Panasonic</a>	<a href="#">Dotaz</a>
	<b>Část#: <a href="#">EEE-1EA3R3NR</a></b> Popis: CAP ALUM 3.3UF 20% 25V SMD	<b>Výrobci:</b> <a href="#">Panasonic</a>	<a href="#">Dotaz</a>
	<b>Část#: <a href="#">EEE-1EA101XP</a></b> Popis: CAP ALUM 100UF 20% 25V SMD	<b>Výrobci:</b> <a href="#">Panasonic</a>	<a href="#">Dotaz</a>
	<b>Část#: <a href="#">EEE-1EA330WR</a></b> Popis: CAP ALUM 33UF 20% 25V SMD	<b>Výrobci:</b> <a href="#">Panasonic</a>	<a href="#">Dotaz</a>
	<b>Část#: <a href="#">EEE-1EA470WP</a></b> Popis: CAP ALUM 47UF 20% 25V SMD	<b>Výrobci:</b> <a href="#">Panasonic</a>	<a href="#">Dotaz</a>
	<b>Část#: <a href="#">EEE-1EA220SP</a></b> Popis: CAP ALUM 22UF 20% 25V SMD	<b>Výrobci:</b> <a href="#">Panasonic</a>	<a href="#">Dotaz</a>
	<b>Část#: <a href="#">EEE-1EA221UP</a></b> Popis: CAP ALUM 220UF 20% 25V SMD	<b>Výrobci:</b> <a href="#">Panasonic</a>	<a href="#">Dotaz</a>
	<b>Část#: <a href="#">EEE-1EA221P</a></b> Popis: CAP ALUM 220UF 20% 25V SMD	<b>Výrobci:</b> <a href="#">Panasonic</a>	<a href="#">Dotaz</a>
	<b>Část#: <a href="#">EEE-1EA330AP</a></b> Popis: CAP ALUM 33UF 20% 25V SMD	<b>Výrobci:</b> <a href="#">Panasonic</a>	<a href="#">Dotaz</a>
	<b>Část#: <a href="#">EEE-1EA470WAP</a></b> Popis: CAP ALUM 47UF 20% 25V SMD	<b>Výrobci:</b> <a href="#">Panasonic</a>	<a href="#">Dotaz</a>
	<b>Část#: <a href="#">EEE-1EA331P</a></b> Popis: CAP ALUM 330UF 20% 25V SMD	<b>Výrobci:</b> <a href="#">Panasonic</a>	<a href="#">Dotaz</a>
	<b>Část#: <a href="#">EEE-1EA331UAP</a></b> Popis: CAP ALUM 330UF 20% 25V SMD	<b>Výrobci:</b> <a href="#">Panasonic</a>	<a href="#">Dotaz</a>
	<b>Část#: <a href="#">EEE-1EA221AP</a></b> Popis: CAP ALUM 220UF 20% 25V SMD	<b>Výrobci:</b> <a href="#">Panasonic</a>	<a href="#">Dotaz</a>
	<b>Část#: <a href="#">EEE-1EA330WAR</a></b> Popis: CAP ALUM 33UF 20% 25V SMD	<b>Výrobci:</b> <a href="#">Panasonic</a>	<a href="#">Dotaz</a>
	<b>Část#: <a href="#">EEE-1EA470UP</a></b> Popis: CAP ALUM 47UF 20% 25V SMD	<b>Výrobci:</b> <a href="#">Panasonic</a>	<a href="#">Dotaz</a>
	<b>Část#: <a href="#">EEE-1EA220AP</a></b> Popis: CAP ALUM 22UF 20% 25V SMD	<b>Výrobci:</b> <a href="#">Panasonic</a>	<a href="#">Dotaz</a>

### Související klíčová slova pro **EEE-1EA330SP**

Panasonic EEE-1EA330SP.	EEE-1EA330SP distributor	EEE-1EA330SP dodavatel	EEE-1EA330SP Cena
EEE-1EA330SP Stáhnout datasheet.	EEE-1EA330SP Datasheet.	EEE-1EA330SP Stock.	koupit EEE-1EA330SP.
Panasonic EEE-1EA330SP.	Panasonic - Consumer Division EEE-1EA330SP.	Panasonic - Consumer Electronics Corp. EEE-1EA330SP.	Panasonic Battery Group EEE-1EA330SP. Panasonic Electric Works - ACSD EEE-1EA330SP.
Panasonic Electronic Components - Semiconductor Pr EEE-1EA330SP.	Panasonic - ATG EEE-1EA330SP. Panasonic Electric Works EEE-1EA330SP.	Panasonic - BSG EEE-1EA330SP. Panasonic Electronic Components EEE-1EA330SP.	Panasonic - DTG EEE-1EA330SP. Panasonic Industrial Automation Sales EEE-1EA330SP.
Panasonic Semiconductor EEE-1EA330SP.			

